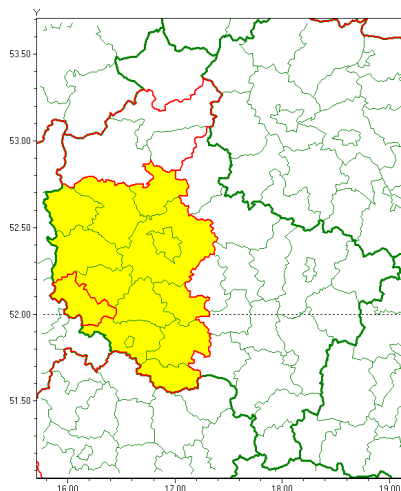




### Zasięg ostrzeżenia w województwie

Oblodzenie



### Ostrzeżenie meteorologiczne Nr 8

|  |  |
|--|--|
| <b>Nazwa biura</b>   | IMGW-PIB Meteorological Forecast Centre, Poznan Team   |
| <b>Zjawisko/stopień zagrożenia</b>   | Oblodzenie/ 1  |
| <b>Obszar</b>  | województwo wielkopolskie <b>powiat wolsztyński</b>  |
| <b>Ważność</b>   | od godz. 00:00 dnia 22.01.2022 do godz. 10:00 dnia 22.01.2022  |
| <b>Przebieg</b>  | Prognozuje się zamarzanie mokrej nawierzchni dróg i chodników po opadach deszczu z niegim, mokrego niegu powodujące ich oblodzenie. Temperatura minimalna około -3°C, temperatura minimalna przy gruncie około -5°C. Ujemna temperatura powietrza utrzyma się do około godziny 10. |
| <b>Prawdopodobieństwo wystąpienia zjawiska(%)</b>  | 80%  |
| <b>Uwagi</b>   | Brak.  |
| <b>Dyrektor synoptyk IMGW-PIB</b>  | Przemysław Makarewicz  |
| <b>Godzina i data wydania</b>  | godz. 13:56 dnia 21.01.2022  |
| <b>SMS</b>   | IMGW-PIB OSTRZEŻENIE: OBLODZENIE/1 wielkopolskie/wolsztyński od 00:00/22.01 do 10:00/22.01.2022 temp. min. od -3 st. do -2 st., przy gruncie do -5 st., lisko.   |
| Opracowanie niniejsze i jego format, jako przedmiot prawa autorskiego podlega ochronie prawnej, zgodnie z przepisami ustawy z dnia 4 lutego 1994r o prawie autorskim i prawach pokrewnych (dz. U. z 2006 r. Nr 90, poz. 631 z późn. zm.).<br>Wszelkie dalsze udostępnianie, rozpowszechnianie (przedruk, kopiowanie, wiadomości sms) jest dozwolone wyłącznie w formie dosłownej z bezwzględnym wskazaniem źródła informacji tj. IMGW-PIB. |  |